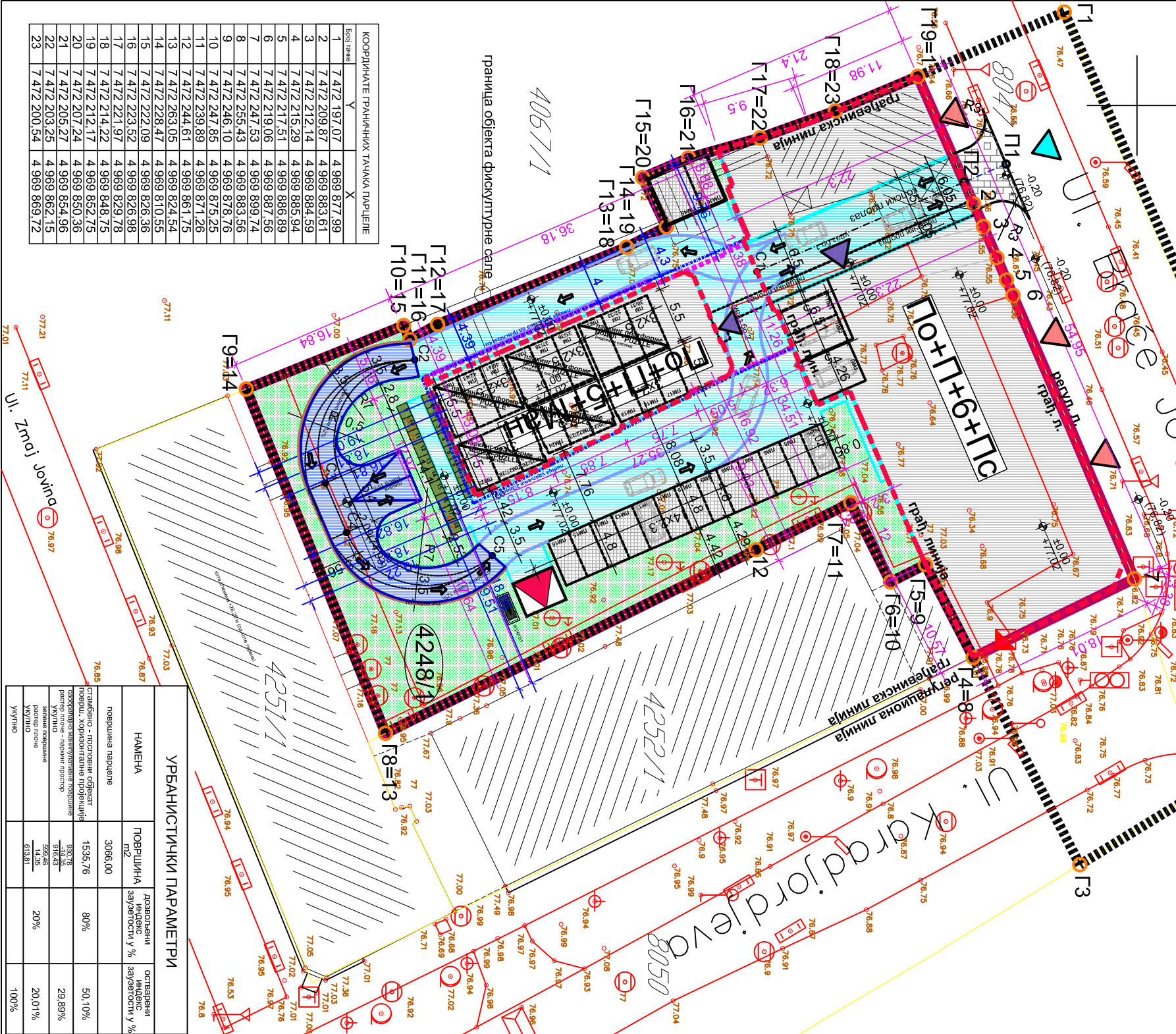


КООРДИНАТЕ ТАЧКА				КООРДИНАТЕ ОСОВИНСКИХ ТАЧКА			
ОБХВАТА УРБАНИСТИЧКОГ ПРОЈЕКТА				ОБХВАТА УРБАНИСТИЧКОГ ПРОЈЕКТА			
Број тачке	Y	X		Број тачке	Y	X	
Г1	7 472 190.60	4 969 892.69		Г11	7 472 223.52	4 969 826.98	
Г2	7 472 258.83	4 969 922.70		Г12	7 472 221.97	4 969 829.78	
Г3	7 472 216.24	4 969 894.26		Г13	7 472 214.22	4 969 848.75	
Г4	7 472 255.43	4 969 883.36		Г14	7 472 212.17	4 969 852.15	
Г5	7 472 246.10	4 969 878.76		Г15	7 472 205.27	4 969 850.36	
Г6	7 472 247.85	4 969 875.25		Г16	7 472 207.24	4 969 854.96	
Г7	7 472 239.89	4 969 871.26		Г17	7 472 203.25	4 969 869.12	
Г8	7 472 263.05	4 969 824.54		Г18	7 472 200.54	4 969 869.72	
Г9	7 472 228.47	4 969 870.55		Г19	7 472 197.07	4 969 877.99	
Г10	7 472 222.09	4 969 826.36					
КООРДИНАТЕ ТАЧКА				КООРДИНАТЕ ОСОВИНСКИХ ТАЧКА			
ОБХВАТА УРБАНИСТИЧКОГ ПРОЈЕКТА				ОБХВАТА УРБАНИСТИЧКОГ ПРОЈЕКТА			
Број тачке	Y	X		Број тачке	Y	X	
П1	7 472 205.88	4 969 886.86		С1	7 472 216.68	4 969 861.83	
П2	7 472 207.68	4 969 882.65		С2	7 472 225.53	4 969 827.47	
				С3	7 472 237.91	4 969 818.49	
				С4	7 472 242.87	4 969 820.63	
				С5	7 472 245.20	4 969 835.25	



# УРБАНИСТИЧКИ ПРОЈЕКАТ

## као урбанистичко архитектонска разрада локације за изградњу стамбено-пословног објекта на кат.парц. бр. 4248/1К.О. Панчево ул. Браће Јовановић бр.34-36 Панчево

### Ситуационо решење саобраћајних површина са партерним и пејзажним уређењем регулацијом и нивелацијом

#### ЛЕГЕНДА

- Граница обухвата Урбанистичког пројекта
- Граница парцеле за коју се ради Урбанистички пројекат
- Грађевинске линије планираног објекта
- Грађевинска линија спрата
- Линија удаљења од суседних парцела и објеката
- Смер кретања противпожарног возила
- Тачке обухвата Урбанистичког пројекта
- Граничне тачке парцеле за коју се ради Урбанистички пројекат
- Осовинске тачке саобраћајног прикључка
- Осовинске тачке саобраћајница
- Катастарски број парцеле за које се ради Урбанистички пројекат
- Планирани стамбено-пословни објекат спратности
- Улаз бр. 1 - По+П+6+Пс, улаз бр.2 - По+П+5+Ман
- Саобраћајне и манипулативне површине
- Паркинг простор у дворишту - 15 паркинг места
- Укупно планирано 110 п.м. и то за станове 100п.м. и 10п.м за пословни простор -од тога бп.м. за инвалиде
- Укупно 64 гаражна места у подруму објекта - подземна гаража
- 31 гаражно место у приземљу објекта - спољна гаража
- (од којих је 25 гаражних места расположено на 5 паркинг платформи "buzzle" надземни систем
- Колеска рампа за силазак у подрум-гаражу са 64 гаражна места
- Планирани саобраћајни прикључак
- Зелене површине
- Пешачки улаз у стамбени део објекта
- Пешачки улаз у пословни део објекта
- Колски улаз у двориште
- Планирано 18 контејнера запремине V=1100л -комунални отпад
- Трафо станица
- Коте регулације
- Коте саобраћаја
- Коте удаљења планираног објекта од суседних објеката и граница парцела

#### АРСНИ HOUSE

Ул. Војводе Р. Путника бр.29 Панчево

Одговорни урбаниста: **дип.инж.арх.**

Сарадник: **Владимир Ђорђевић дипл.инж.арх.**

Сарадник: **Елена Јелурин маг.инж.арх.**

Сарадник: **Сарадин: Јелница Живуљ маг.инж.урб.**

Бр.тех.дневника: 1-07/21-ДР-2 Датум: 09. 2021.

Инвеститор: **"ВИТ ИНВЕСТ" ДОО**

Ул. Петра Прeradовића бр.29 Панчево

Пројекат:

Ул.Браће Јовановић бр.34-36 Панчево

Локација:

Састав цртежа:

Ситуационо решење саобраћајних површина са партерним и пејзажним уређењем регулацијом и нивелацијом

Размера: 1:500

Број листа: 4